

L'ENTREPRISE TILLY – DE MULTIPLES FACETTES COMME LA NATURE

Nous répondons présents !!! A qui ? A vous, mais aussi aux exigences du marché international. Nous misons sur la croissance... notre objectif premier, en tant qu'important fabricant de panneaux en bois massif est d'accroître notre position sur le marché européen. Grâce à la qualité de nos produits, à la fiabilité de notre équipe et à nos 30 années d'expérience, nous envisageons l'avenir avec confiance. Notre vision est aujourd'hui devenue réalité : en 2010, après 1 an de travaux, l'usine II est prête sur le terrain de Tilly à Althofen.

Nous avons investi près de 30 millions d'euros dans la mise en œuvre de nouvelles méthodes de production, dans des techniques d'automatisation et dans l'optimisation de la planification de la production et de la logistique.

Qu'est-ce que cela signifie concrètement pour vous ? Que nous sommes dorénavant en mesure de vous fournir 6 millions de m² de panneaux en bois massif (résineux et feuillus) par an.

A long terme, le nouveau bâtiment ne sera pas exclusivement réservé à la fabrication de panneaux en bois massif. Dans notre centrale de cogénération, les résidus de la biomasse sont transformés en énergie et en chauffage urbain. Non seulement nous couvrons nos propres besoins pour la presse, les chambres de séchage et le chauffage du bâtiment, mais nous alimentons le réseau public en électricité et la commune d'Althofen en chauffage urbain.

... car nous sommes à l'image de nos panneaux : polyvalents.

LE SAVIEZ-VOUS ? ...

... Grâce à la nouvelle usine II, nos capacités atteignent dorénavant près de 6 millions de m² par an !

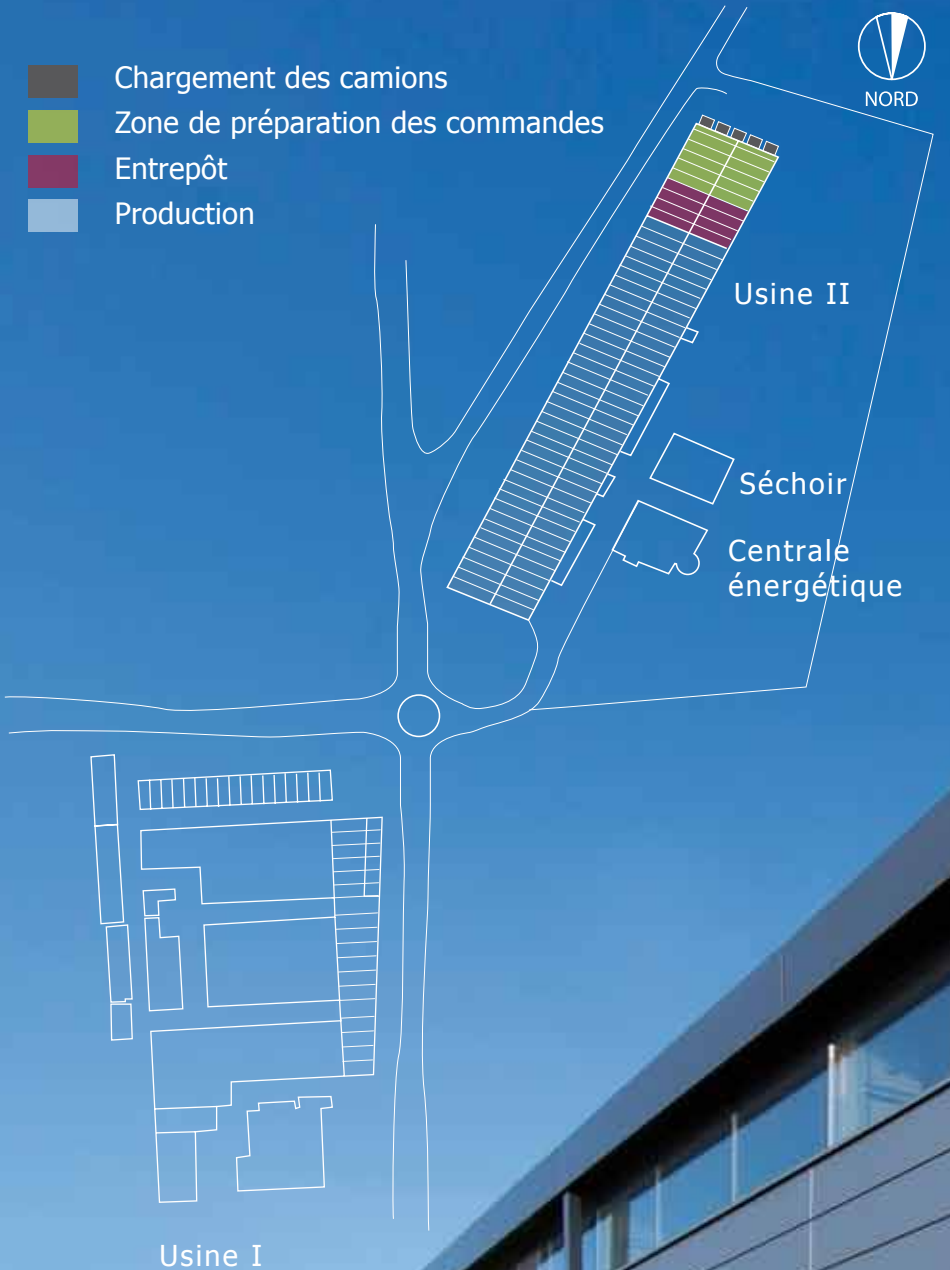
... Nos panneaux 3 plis sont disponibles en deux largeurs – 1 250 et 2 050 mm – pour une longueur standard de 5 000 mm !

... nous exportons environ 85% de notre production!

.. L'intérieur de notre usine II est revêtu de panneaux acoustiques « faits maison » !

TILLY-Holzindustrie Gesellschaft m.b.H
 Krappfelder Straße 27, 9330 Althofen/Austria
 Tél. : +43 4262 2143, fax : +43 4262 4144
 office.platten@tilly.at, www.tilly.at

Mentions légales : TILLY-Holzindustrie Gesellschaft m.b.H, Krappfelder Straße 27, 9330 Althofen/Autriche, forme juridique : GmbH (société à responsabilité limitée), tribunal compétent : St. Veit/Glan, registre des sociétés : FN 109602f, numéro d'identification TVA : ATU 36244509. Conception, maquette et texte : www.diekreatur.at, photos : © Helge Bauer, impression : Ploder-Drucke. Dernière actualisation des informations : août 2010.



USINE II
 NOS PRODUITS : UN PARI RÉUSSI

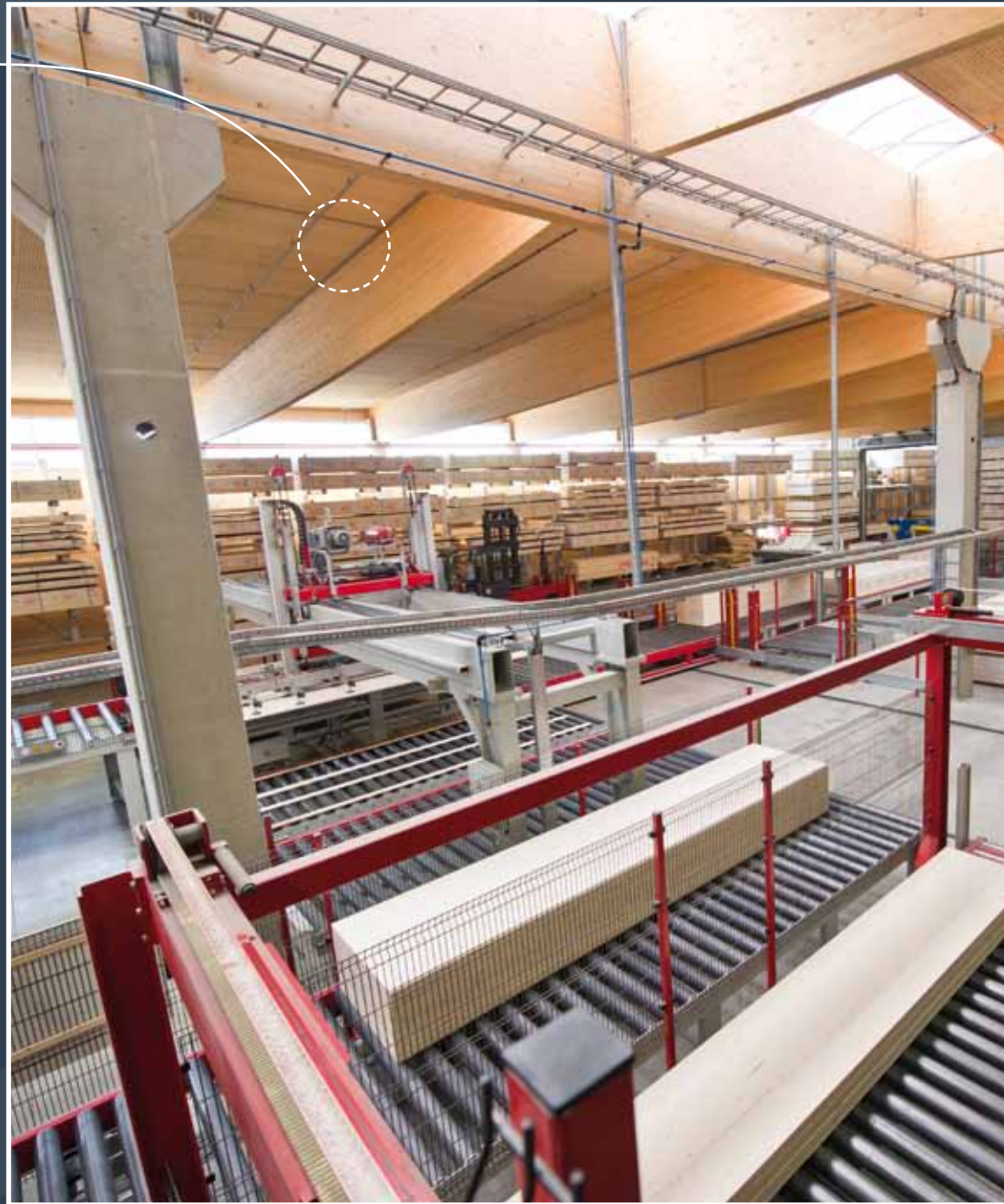
www.tilly.at



VOUS POUVEZ COMPTER SUR TILLY...

« On est impressionné lorsqu'on se rapproche de l'imposant site. Les dimensions du bâtiment sont difficiles à évaluer – il s'allonge au loin vers l'horizon. Lorsqu'on y pénètre, on perçoit l'odeur aromatique et résineuse du bois fraîchement travaillé... » Voici comment pourrait débiter une dissertation poétique sur l'usine II. Même si elle est légèrement exagérée, cette description est très proche de la réalité. A l'intérieur du bâtiment, le regard du visiteur remarque rapidement les éléments en bois du plafond : ces trous sont-ils un détail esthétique ou ont-

ils une fonction structurelle ? Les deux ! Les panneaux acoustiques créent une atmosphère de travail agréable pour les employés. D'une part parce qu'ils sont composés d'un matériau naturel, d'autre part en raison de leurs propriétés insonorisantes. L'entreprise TILLY ne se contente pas de miser sur ses produits, elle les utilise elle-même. Avec notre usine II, nous avons aménagé un cadre adéquat pour la fabrication automatisée et défini de nouveaux standards grâce à la modernisation de notre processus de fabrication.



Production des lamelles

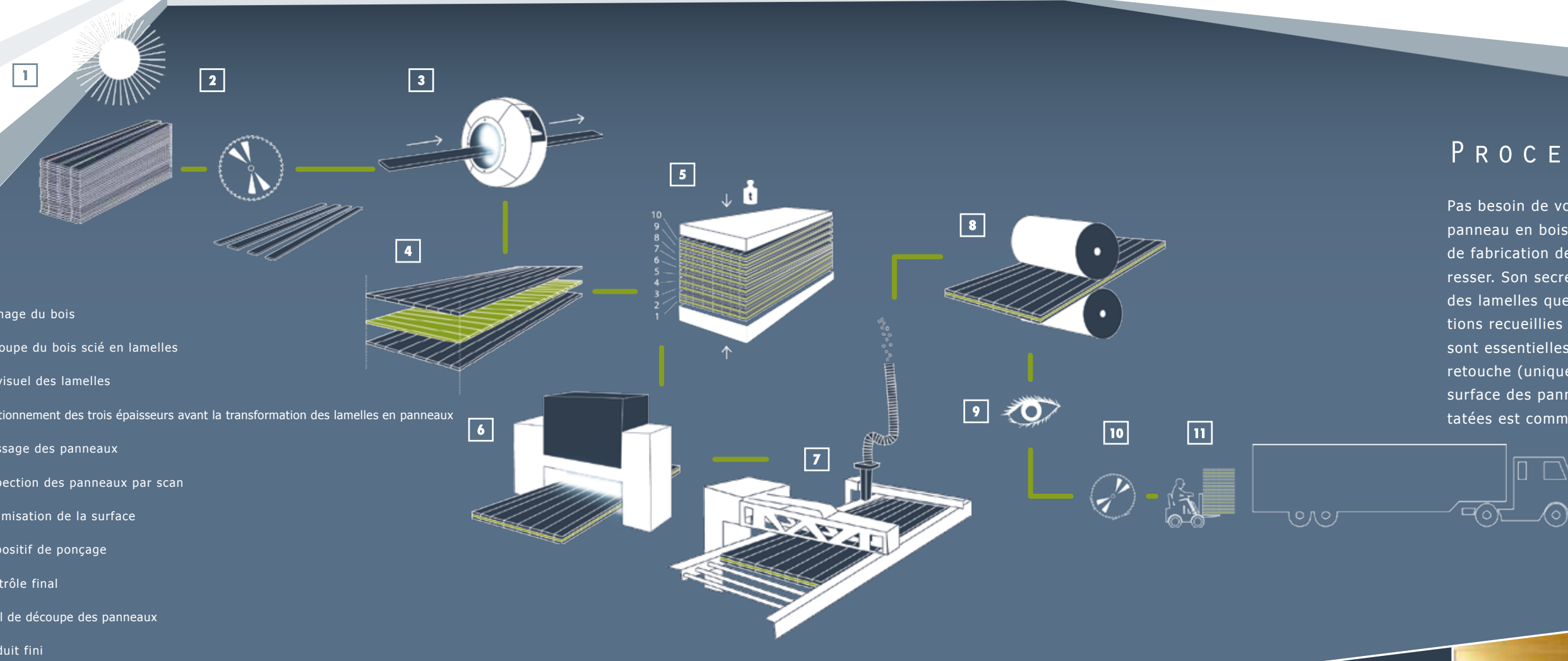


Scanner d'analyse de surface



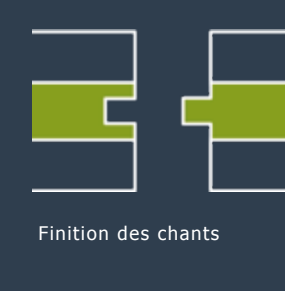
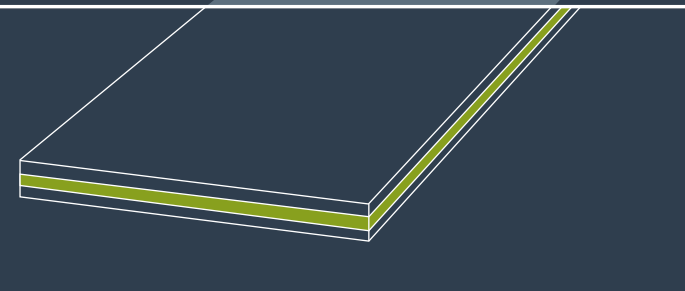
Presse à 10 étages

Outil de découpe des panneaux



PROCESSUS

Pas besoin de vous expliquer comment se fabrique un panneau en bois massif. Mais l'innovation du processus de fabrication de l'usine II est susceptible de vous intéresser. Son secret : l'analyse scannée - aussi bien celle des lamelles que celle des panneaux finis. Les informations recueillies lors de l'analyse scannée des panneaux sont essentielles pour le dispositif ultra-moderne de retouche (unique au monde) qui permet d'optimiser la surface des panneaux. La position des anomalies constatées est communiquée au robot. Celles-ci sont pré-perçées puis corrigées au moyen d'épites ou de petites navettes en bois naturel. La capacité de production est fortement influencée par la nouvelle presse à 10 étages.



Finition des chants



Découpe individuelle des panneaux



Pelliplage des panneaux



TRANSFORMATION ULTÉRIEURE