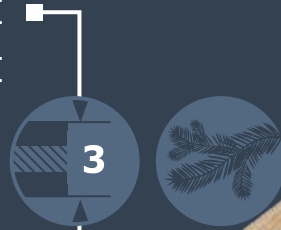




NATURHOLZPLATTEN

3 - SCHICHT ALTHOLZPLATTE FICHTE

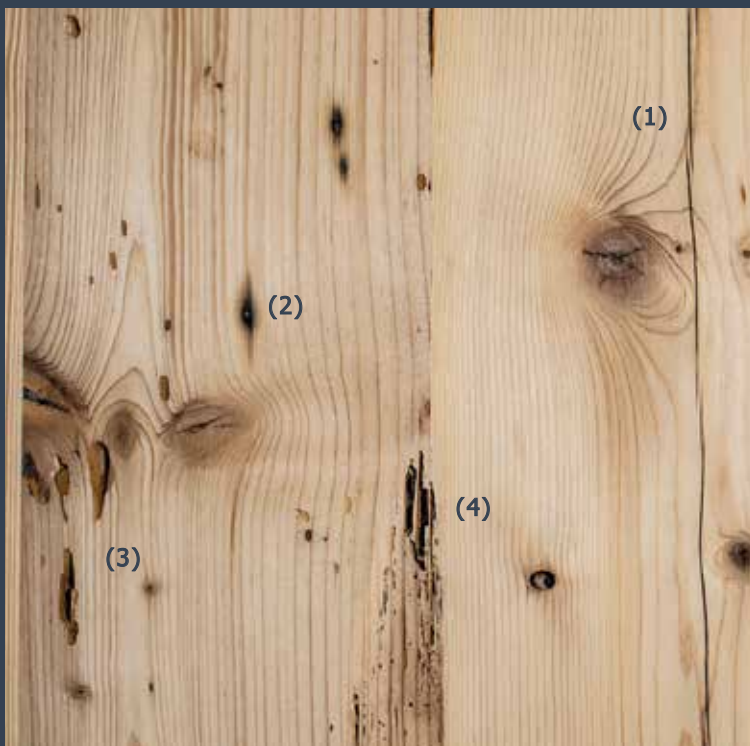


Die Altholzplatte ist 3-schichtig aufgebaut. Ihren einzigartigen Charakter erhält die Altholzplatte durch viele Unregelmäßigkeiten und Ausprägungen im gesamten Erscheinungsbild.

*AHZ

Zulässig sind: Kräftige und ausgeprägte Holzstruktur, Harzgallen, schwarze Äste, ausgebeuerte Äste, Farbunterschiede, kleine Fehlstellen, Wurmstichigkeit, Risse, Nagellöcher, mechanische Lamellenbeschädigungen;

(1) Risse (2) Nagellöcher (3) Verfärbungen (4) Wurmstich



Güteklasse	AHZ*/Cgd geschliffen beidseitig AHZ/AHZ auf Anfrage
Mittellage	Fichte
Rückseite	Cgd, Fichte gedämpft ohne besondere Qualitätsansprüche
Längen	Gemischt 2250 mm, 2500 mm, 3000 mm, 3500 mm, 4000 mm, 4500 mm, 5000 mm
Breite	1250 mm
Plattendicke	19 mm (andere Dicken auf Anfrage)
Decklagendicke	5,5 mm
Decklagenbreiten	Gemischt von 80 mm – 250 mm
Verklebung	SWP 2 NS Nichttragend verleimt für die Anwen- dung im Innenbereich und dem konstruktiv und witterungsgeschützten Außenbereich
Oberflächen- bearbeitung	Bürsten auf Anfrage

TILLY Holzindustrie GmbH

Krappfelder Straße 27, 9330 Althofen/Austria

tel.: +43 4262 2143, fax: +43 4262 4144

office.platten@tilly.at, www.tilly.at

Änderungen vorbehalten!